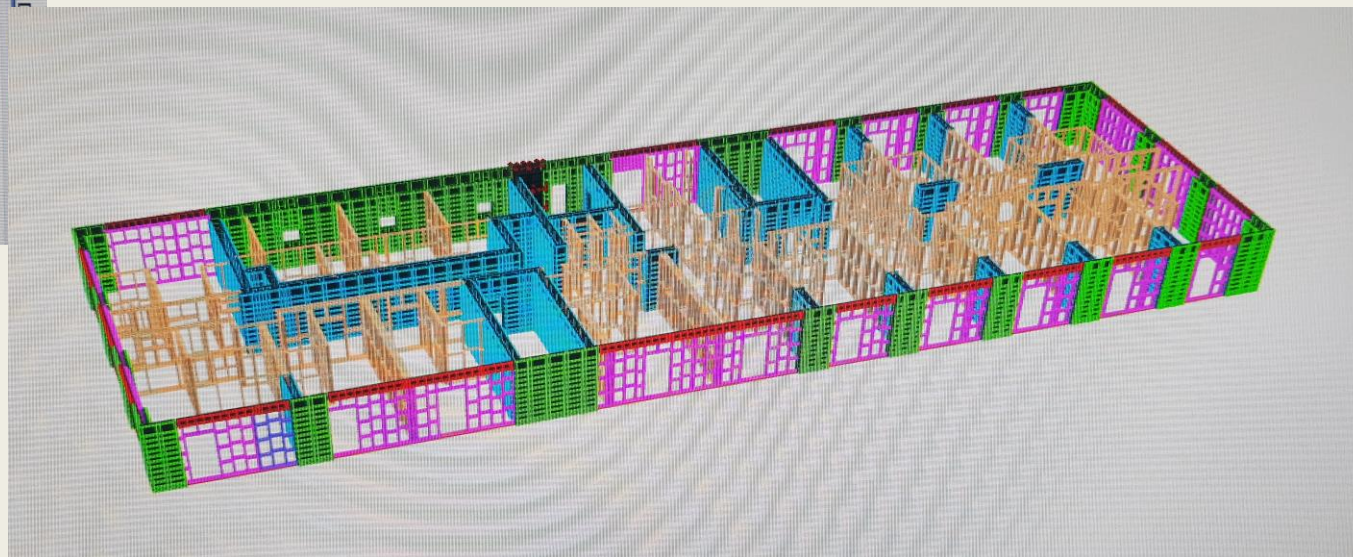
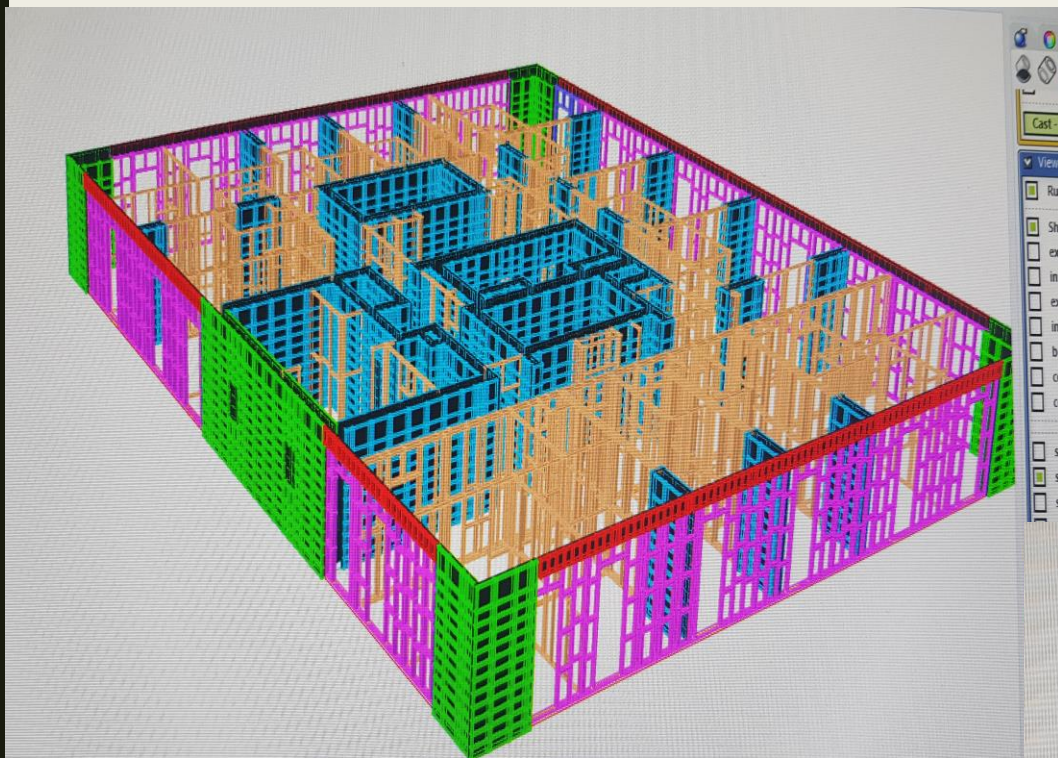


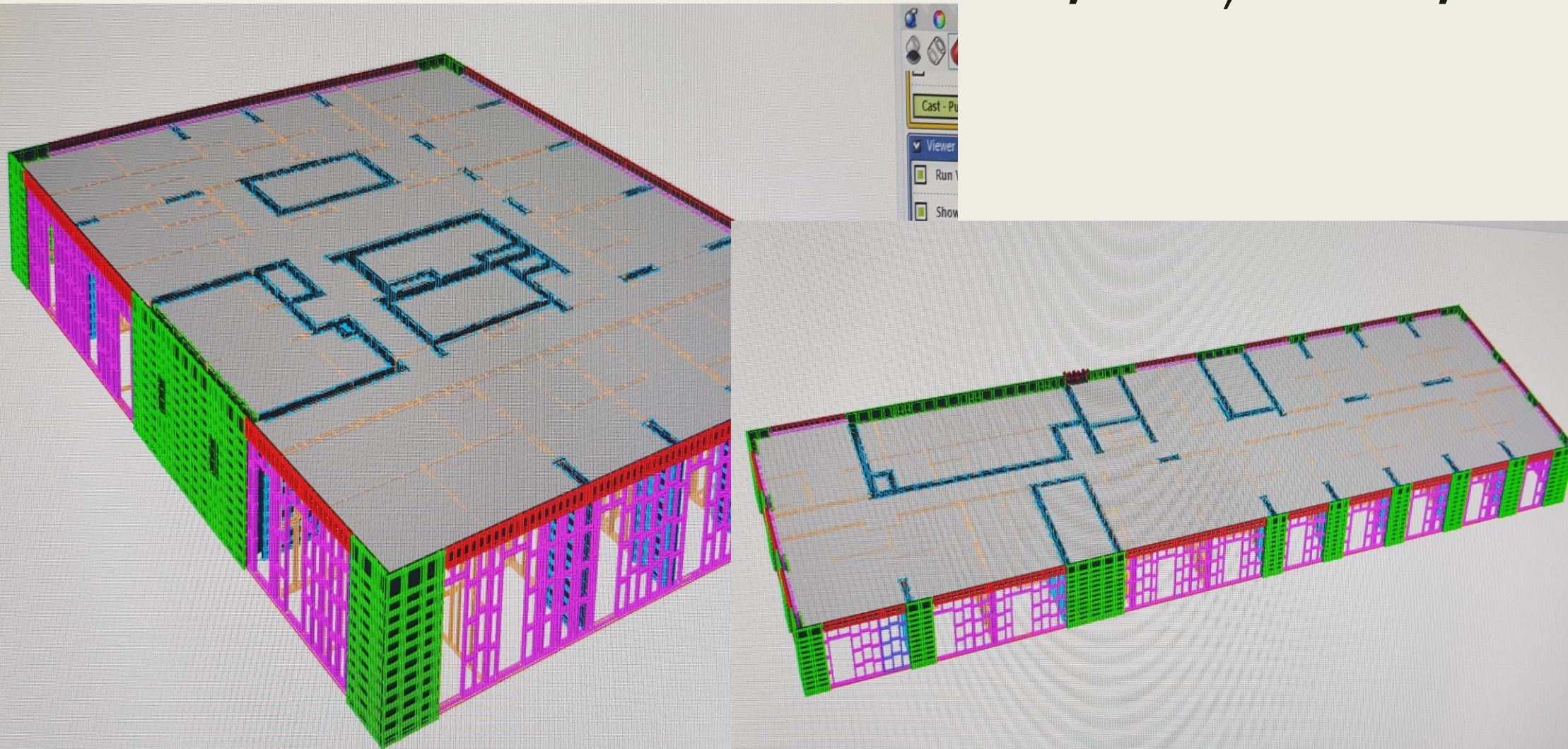
352 יחידות דיור



תוכנה ייחודית למידול והוראות ייצור למפעל



שילוב - B | M בתכנון המערכות חשמל, מיזוג, מים



ייצור מתועש במפעל עם מכונות ממוחשבות



תוויות ברקוד לבקרת איכות , ובקרת ביצוע בשטח



תוכנת אריזה ייחודית לחסכון בהובלות ובפליטת

גזי חממה



**הובלת 2 קומות כ 800 מר במשאית אחת
חסכון כללי בפרויקט כ 100 הובלות X 150 ק"מ
(ממוצע)**



הרכבת קירות לדוגמא בפרויקט





תחילת ביצוע
08-08-2020

ברזל זיון לעמודים נושאים





**הרכבת קירות עם
פירוק התבניות**

שילוב אלמנטים לחסכון כ"א בשלד הבניין





**דגש מיוחד לביטחון הביצוע ,
הבטחת פעולות ההרכבה**

הכשרת עובדים לביצוע שיטת הבניה



פיקוח צמוד בביצוע



דיוק, מהירות, בטיחות, אפס פחת של חומרי בניה





**חסכון בשעות עגורן , שעת
עובדים,
הגברת בטיחות העובדים
(עבודה מתוך המבנה)**

9 ימי עבודה לקומה יצוקה כולל מעטפת מוכנה לחיפוי

(2 ימי הרכבת קירות המעטפת עי 3 עובדים)







תמיכות תקרה ליציקה



**קירות המעטפת כחלק
אינטגרלי מהשלד**

יציקת תקרה



מערכת איטום EPDM משולב בייצור הקירות





קומה 5 10- ספטמבר

ייצור בטון קל – תרמי לקירות המעטפת ורצפה מתפלס באתר – שילוב טכנולוגיות מתקדמות בייצור





מערכת צנרת אנכית להובלת הבטון לקומות



הרכבת צנרת חשמל בקירות ללא חציבות ולכלוך - חסכון בזמן ביצוע ופסולת בניין



התקנת קופסאות חשמל בקירות - קל , מהיר ומדוייק



קירות מוכנית ליציקת הבטון התרמי



EX KNAUF [BLUE] EX KNAUF [BLUE] EX KNAUF [BLUE]

EX KNAUF [BLUE] EX KNAUF [BLUE]



בטון תרמי במשקל סגולי 200-300 קג = R 2.8-3.2







**הכנות ליציקת שלב 3
השלמות יציקה בחלק
עליון של הקיר**



**יציקת כל חתך
הקיר בשלבים**

**בקרה על
ביצוע
היציקה**





פריימר והכנות לצבע



[BLUE] EX **KNAUF** [B

[BLUE] EX **KNAUF**

חלון לדוגמא ואישור





יציקות עמודים קונסטרוקטיביים

קומה 7 10 באוקטובר



יציקת תקרה





**קירות חוץ צבועים
באפוקסי ומוכנים להרכבת
החיפוי- HPL**



ביצוע חיפוי לאישור גוונים







שילוב חלון לדוגמא במעטפת





10 קומות
בניין מזרחי

3 קומות
בניין אמצעי

3 קומות
בניין מערבי

20 נובמבר